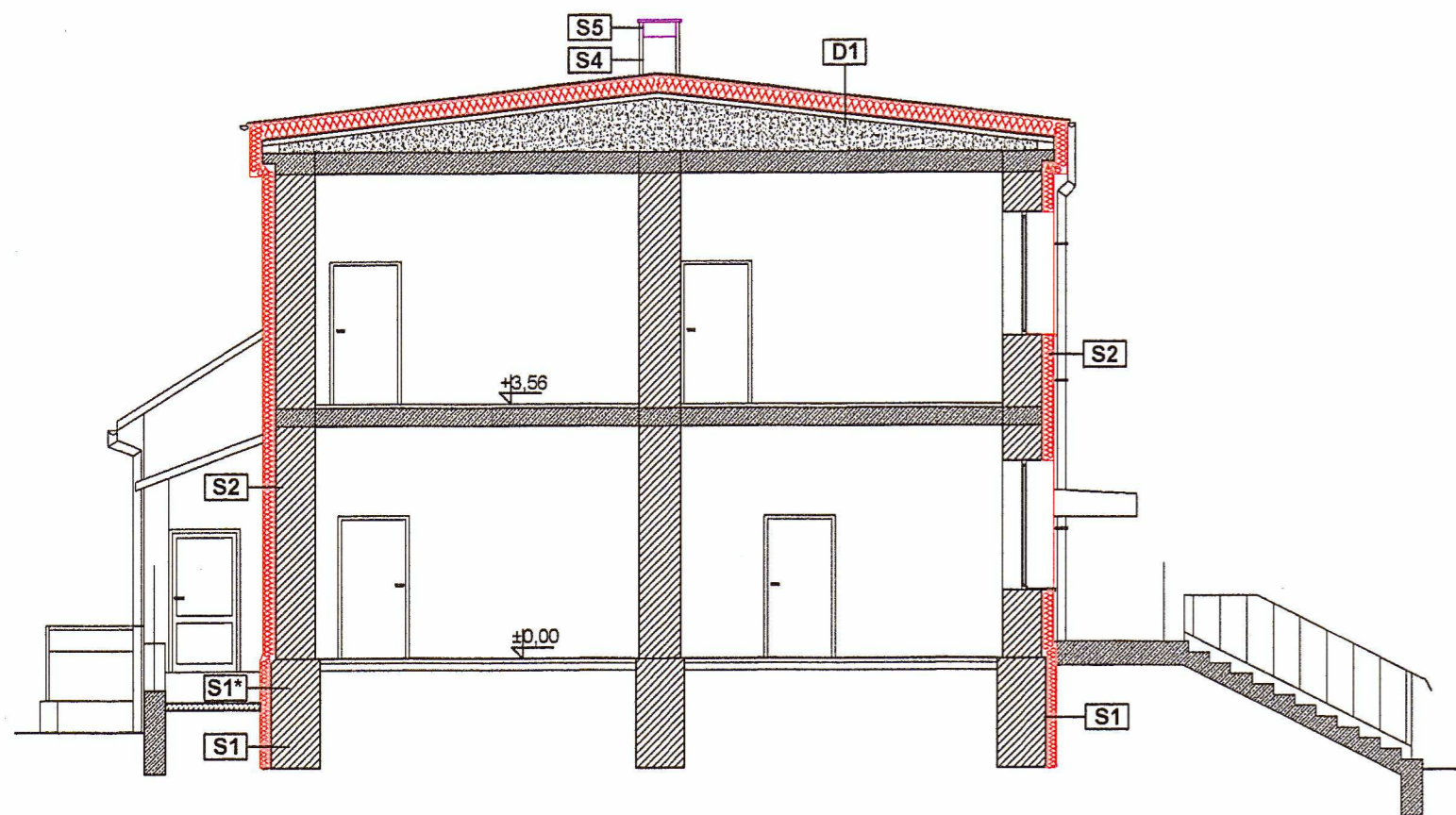
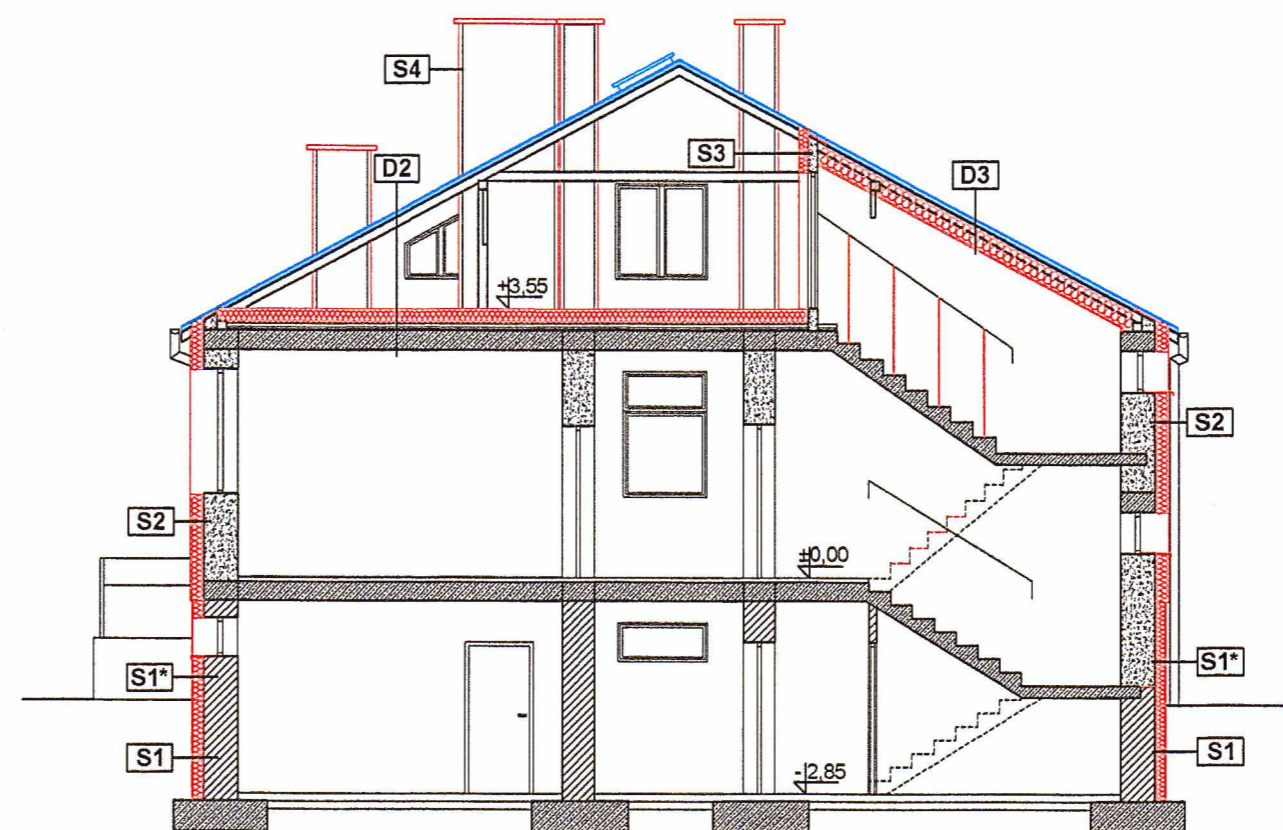


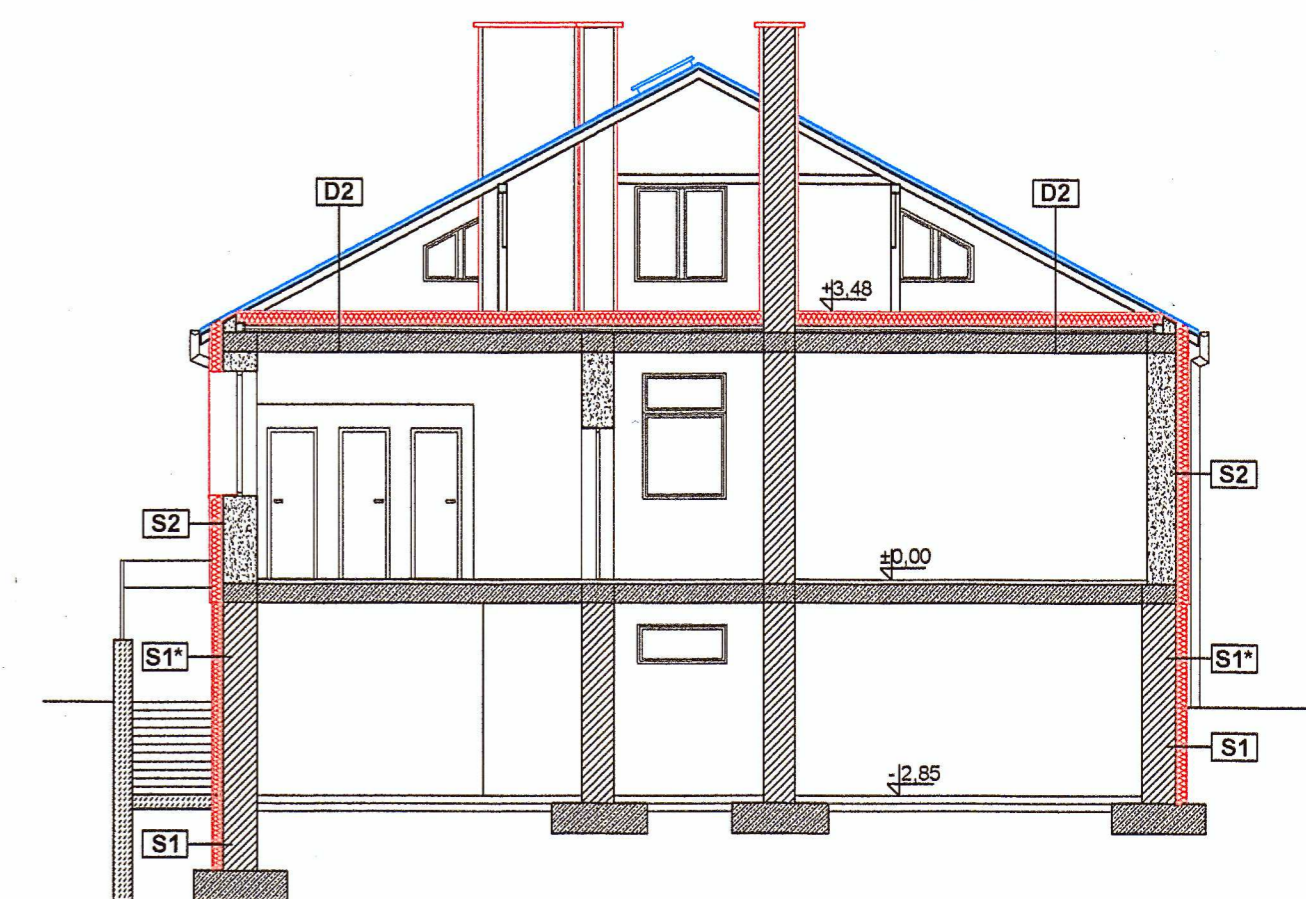
PRZEKRÓJ A-A



PRZEKRÓJ B-B



PRZEKRÓJ C-C



- OCIEPLENIE ŚCIAN, STROPU I STROPODACHU  
 - BLACHODACHÓWKA - WYMIANA POKRYCIA DACHU

**UWAGA:**  
 - do ocieplenia ścian nadziemia stosować styropian o współczynniku nie wyższym niż  $\lambda=0,039 \text{ W/m}^2\text{K}$  i minimalnej gęstości  $12,5 \text{ kg/m}^3$   
 - do ocieplenia dachu stosować styropian twardy o poziomie naprężenia ściskającego przy 10% odkształceniu względnym  $\text{CS}(10) \geq 80 \text{ kPa}$  i minimalnej gęstości  $15 \text{ kg/m}^3$

ZESTAWIENIE MATERIAŁÓW ŚCIAN ZEWNĘTRZNYCH

**S 1** – Ściana fundamentowa, ściana piwnic poniżej poziomu terenu  
 -Istniejąca ściana z kamienia  
 -Styropian ekstrudowany gr. 15,0 cm, wsp. nie wyższy niż  $\lambda=0,034 \text{ W/m}^2\text{K}$  do wysokości 1,0 m poniżej poziomu terenu  
 -Tynk na siatce  
 -Folia kubelkowa

**S 1\*** – Ściana fundamentowa, ściana piwnic powyżej poziomu terenu  
 -Istniejąca ściana z kamienia  
 -Styropian ekstrudowany gr. 15,0 cm, wsp. nie wyższy niż  $\lambda=0,034 \text{ W/m}^2\text{K}$  do wysokości 1,0 m poniżej poziomu terenu  
 -Tynk na siatce  
 -Tynk cienkowarstwowy silikonowo-silikonowy systemowy

**S 2** – Ściana nadziemia  
 -Istniejący tynk cem.-wap.  
 -Istniejąca ściana z cegły ceramicznej, gazobetonu  
 -Istniejący tynk cem.-wap.  
 -Styropian elewacyjny gr. 18,0 cm, wsp. nie wyższy niż  $\lambda=0,039 \text{ W/m}^2\text{K}$   
 -Tynk na siatce  
 -Tynk cienkowarstwowy silikonowo-silikonowy systemowy

**S 3** – Ściana działowa  
 -Istniejąca ściana z betonu komórkowego  
 -Projektowany styropian gr. 18,0 cm, wsp. nie wyższy niż  $\lambda=0,039 \text{ W/m}^2\text{K}$   
 -Tynk na siatce  
 -Tynk cienkowarstwowy silikonowo-silikonowy systemowy

**S 4** – Komin mурowany  
 -Istniejący komin z cegły pełnej  
 -Tynk cem.-wap.  
 -Projektowany styropian gr. 5,0 cm, wsp. nie wyższy niż  $\lambda=0,039 \text{ W/m}^2\text{K}$   
 -Tynk na siatce  
 -Tynk cienkowarstwowy silikonowo-silikonowy systemowy

**S 5** – Komin mурowany  
 -Projektowana nadmurówka kominna z cegły pełnej  
 -Projektowany tynk cem.-wap.  
 -Projektowany styropian gr. 5,0 cm, wsp. nie wyższy niż  $\lambda=0,039 \text{ W/m}^2\text{K}$   
 -Tynk na siatce  
 -Tynk cienkowarstwowy silikonowo-silikonowy systemowy

ZESTAWIENIE MATERIAŁÓW DACHU

**D 1** - dach  
 -Projektowana papa termozgrzewalna wierzchniego krycia  
 -Projektowana papa podkładowa mocowana mechanicznie  
 -Projektowany styropian twardy, gr. 25 cm w dwóch warstwach, wsp. nie wyższy niż  $\lambda=0,04 \text{ W/m}^2\text{K}$   
 -Istniejąca papa  
 -Istniejąca szlichta betonowa  
 -Istniejąca szlaka - warstwa spadkowa  
 -Istniejący strop żelbetowy  
 -Istniejący tynk cem.-wap.

**D 2** – dach  
 -Projektowana blachodachówka powlekana  
 -Projektowanełaty 6x4 cm i kontrłaty 4x2,5 cm  
 -Projektowana folia wodoszczelna, wiatroizolacyjna, o wysokiej paroprzepuszczalności gramatura 140g/m<sup>2</sup>, paroprzepuszczalność 3000g/m<sup>2</sup>/24h  
 -Istniejące krokwie  
 -Pustka powietrzna  
 -Projektowana wełna mineralna gr. 20,0 cm, na stropie, wsp. nie wyższy niż  $\lambda=0,039 \text{ W/m}^2\text{K}$   
 -folia paroizolacyjna  
 -Istniejąca szlichta cementowa gr. 4 cm  
 -Istniejąca wełna mineralna gr. 5 cm  
 -Istniejący strop żelbetowy

**D 3** – dach  
 -Projektowana blachodachówka powlekana  
 -Projektowanełaty 6x4 cm i kontrłaty 4x2,5 cm  
 -Projektowana folia wodoszczelna, wiatroizolacyjna, o wysokiej paroprzepuszczalności gramatura 140g/m<sup>2</sup>, paroprzepuszczalność 3000g/m<sup>2</sup>/24h  
 -Istniejące krokwie  
 -Projektowana wełna mineralna gr. 25,0 cm, wsp. nie wyższy niż  $\lambda=0,039 \text{ W/m}^2\text{K}$   
 -Sufit podwieszany - 2 x płyta np GKf lub fermacell w kl. NRO

Usługi Projektowe Anna Krysztofiak  
 ul. Okrężna 38/36, 87-800 Włocławek  
 tel. 602250085, e-mail: drak@interia.pl

Stadium:	Projekt budowlany	
Obiekt:	Termomodernizacja budynków użyteczności publicznej na terenie Gminy Kikół - Szkoła Podstawowa w Cieluchowie	
Adres inwestycji:	Cieluchowo 8, 87-620 Kikół, dz. nr 127/1, obręb ewidencyjny 0001 Cieluchowo, gmina Kikół	
Inwestor:	Gmina Kikół Plac Kościuszki 7 87-520 Kikół	
Tytuł rys:	TERMOMODERNIZACJA - PRZEKROJE	
Projektował:	mgr inż arch. Bartłomiej Bąbiniński upr. w spec. architektonicznej KPOKIA 18/2005	
Data: 12.04.2019 r.	Skala: 1:100	Rys. nr A 6